

LE MARIAGE FORCÉ

UNE COMÉDIE DE MOLIÈRE

- 800 LITRES DE PAILLE -



RÉGION
BOURGOGNE
FRANCHE
COMTE

Côte
d'Or
LE DÉPARTEMENT

LITRES DE PAILLE
800
COMPAGNIE

MINISTÈRE
DE LA CULTURE
Liberté
Égalité
Fraternité



PHOTO ANTONIN CHARBOUILLOT, SAÔNE ET LOIRE, 2023.

LE MARIAGE FORCÉ

JEU

Valentin CLERC > Sganarelle

Sylvain LECOMTE > Géronimo - Dorimène - Pancrace - Une Egyptienne - Alcantor
Lucas ROGLER > Molière - L'Orfèvre - Marphurius - Lycaste - Une Egyptienne - Alcidas

MISE EN SCÈNE

La compagnie 800 Litres de paille

COMÉDIE

Tout public en 1 acte

DURÉE

1h

CRÉATION

Janvier 2017

Ce projet a reçu le soutien de l'Association des Foyers Ruraux de Côte d'Or.



LE SPECTACLE

<< C'est le Jour J ! Le naïf et bourgeois Sganarelle va épouser ce soir-même la pimpante et fougueuse Dorimène. Tout va bien dans le meilleur des mondes... Jusqu'à ce que la future épouse annonce voir le mariage comme la promesse d'une vie fortunée menée en toute indépendance. Décontenancé par le discours libertaire de celle qu'il croyait dominer, Sganarelle va tout tenter pour faire annuler ses noces... >>

Tu veux (re)voir la bande-annonce ? Clique juste [ICI](#).
Tu veux (re)venir nous voir jouer? Clique juste [LÀ](#).





UN SPECTACLE "VIVANT"

Pourquoi cet auteur ? Car Molière est un grand improvisateur qui aimait changer le texte de certaines de ses pièces en direct avec le public.

Pourquoi cette pièce ? Monter « Le Mariage Forcé » est né du désir de jouer une pièce qui nécessitait peu d'interprètes (3) pour beaucoup de personnages (11). Mais ce n'est pas tout : cette pièce est drôle, sa structure est limpide, son rythme est incroyable. 3 qualités qui apparaissent comme les ingrédients parfaits pour une pièce joyeuse à jouer et à partager. C'est une énorme moquerie jouissive et pleine d'enseignements, tout cela à travers une pièce courte et rythmée par l'urgence de la farce.

Pourquoi cette mise en scène ? Jouer 11 personnages à 3 comédiens, c'est prendre le parti de laisser jaillir une folie absurde et, on l'espère, communicative. Avec 4 projecteurs, 4 paravents et 4 ballots de paille, ce dispositif quadrifrontal tout-terrain permet une mise en scène où le public se retrouve devant, derrière, à gauche, à droite et, inévitablement, avec les comédiens, au centre de la farce. Cette proximité physique, qui nous paraît indispensable au "dépoussiérage" de l'œuvre, permet alors une interaction directe avec le public et un rappel du mot "vivant" dans "spectacle vivant".

FICHE TECHNIQUE 1/2

NOTE IMPORTANTE : ce spectacle est absolument tout-terrain (théâtre, salle des fêtes, parc, cafétéria, maison d'arrêt...) Cette fiche technique n'est donc qu'un "idéal adaptable".

CONDITIONS D'ACCUEIL :

- Espace de jeu idéal de 4 m x 4 m (qui peut être transformé en fonction du lieu et de la jauge attendue) + un passage de 1 mètre derrière chaque paravent
- Spectacle au dispositif quadrifrontal avec trois rangs de chaque côté, à plat ou en gradinage
 - > pour la salle :
 - > pour l'espace public : lieu à valider en amont avec la Compagnie
- Jauge maximale à plat entre 150 et 200 personnes environ, davantage suivant gradinage
- Temps de montage : minimum 2 heures
- Temps de démontage : minimum 1 heure

A FOURNIR PAR LA STRUCTURE ACCUEILLANTE :

Décor

- 5 ballots de paille rectangulaires moyenne densité (environ 15kg)
- un nombre de sacs suffisant pour récupérer la paille à la fin du spectacle
- 4 paravents opaques mesurant minimum 1m80 de hauteur sur 1m de large

Lumière

- 8x PC 1kW / 650W
- 4 découpes grand angle
- 1 éclairage salle pour l'entrée du public

Les projecteurs seront accrochés au gril de la salle ou sur pieds si aucune accroche est possible. L'allumage des projecteurs se fait par un comédien en jeu, soit en montant les masters de la console soit en les branchant directement sur secteur (auquel cas, les prises doivent être accessibles facilement).

Son

- deux enceintes sur pied avec prise mini jack

FICHE TECHNIQUE 2/2

PETIT POINT PAILLE :

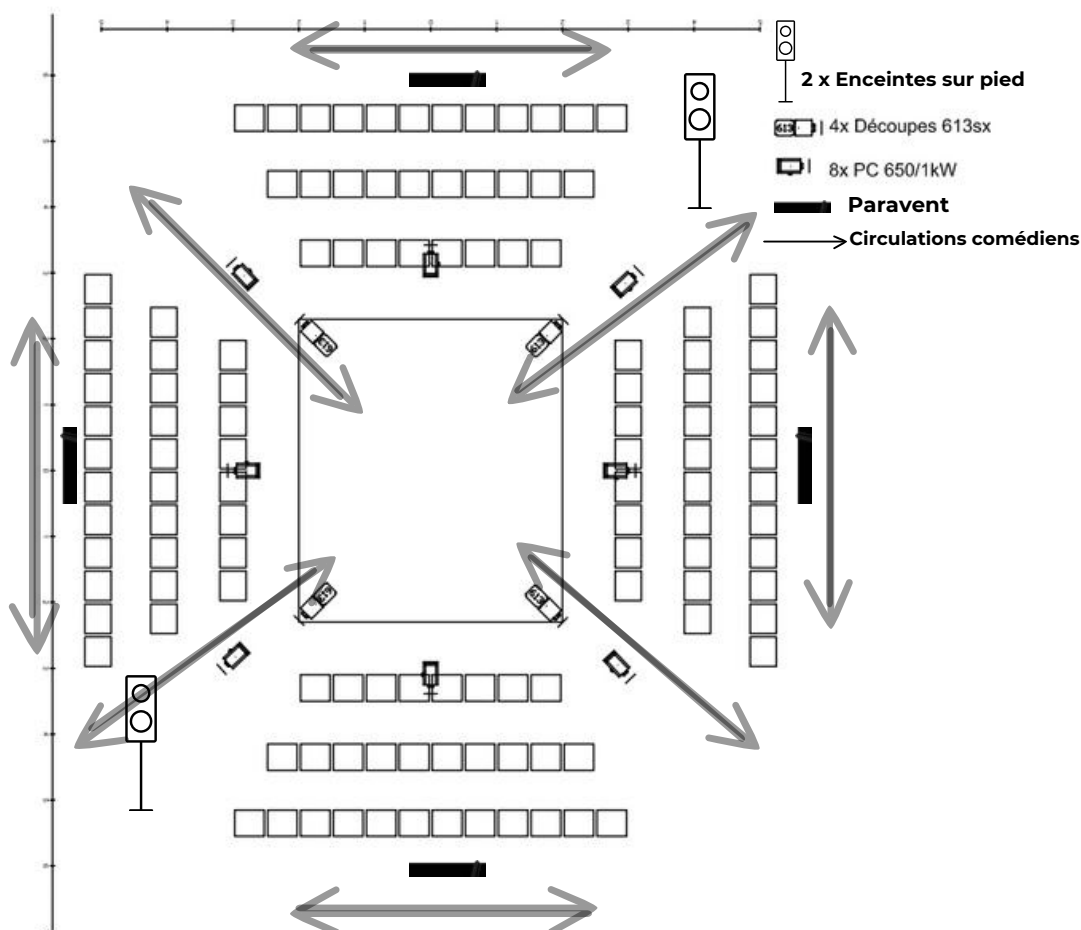
Vous l'aurez compris, la scénographie est intégralement composée de paille. Il n'est pas possible d'ignifuger cette matière (elle se casse et se rigidifie).

Nous travaillons donc pour être dans les normes avec des mesures compensatoires :

- les comédiens ont la possibilité de séparer la matière si elle s'enflamme,
- il doit y avoir à proximité de la scène un extincteur à eau en coulisse (on verra la place avec le comédien et le responsable incendie de la salle)
- il n'y a aucun appareil électrique à moins de 2m de la paille.
- si nous sommes plusieurs jours dans votre salle, la paille est rangée dans un local protégé.

Merci de prévoir un aspirateur pour le nettoyage final. La paille laisse de la poussière.

PLAN D'IMPLANTATION :



L'ÉQUIPE



Valentin CLERC

C'est d'abord par le corps que Valentin s'exprime puisqu'il s'inscrit dans un club de football dès l'âge de 6 ans. Puis, pour faire comme sa sœur, il intègre la troupe de théâtre amateur de son village. En 2014, après avoir suivi à Besançon des cours de théâtre et d'improvisation, Valentin est reçu dans la 27ème promotion de l'école de la Comédie de Saint-Etienne parrainée par Pierre Maillet, où il travaille notamment avec Marcial Di Fonzo Bo, Emilie Capliez, Marc Lainé, Alain Françon, Matthieu Cruciani, Johanny Bert, Cyril Teste... Actuellement, il est comédien dans « Théorèmes » de Pasolini mis en scène par Pierre Maillet et dans « La Petite robe bleue » créé par Marion Godon avec la compagnie Maintenant ou Jamais. Il joue aussi dans « Il a beaucoup souffert Lucifer » de Antonio Carmona et mis en scène par Mélissa Zehner avec la compagnie Si Sensible.



Sylvain LECOMTE

Formé au Conservatoire du grand Besançon puis au Studio Pygmalion à Paris en 2015-2016. Comédien et danseur à l'Opéra National du Rhin et à l'Opéra de Lyon, il a également joué dans des pièces d'Olivier Py ("Le cahier noir", "Hamlet Machine"), avec le Théâtre Derrière le Monde ("La Chartreuse de Parmes"), La Joie Errante ("Epître aux jeunes acteurs", "Vacarme(s)"), La Cie Lysimaque (en création)... En 2014, il réalise le court métrage "Brouillard" et met en scène "4.48 Psychose" de Sarah Kane dans lequel il est également interprète. Depuis 2019, il est également directeur artistique du Festival des Semeurs du Val d'Amour dans le Jura.



Lucas ROGLER

Né en 1994 à Strasbourg, il découvre le théâtre au collège et décide de s'y plonger au lycée en obtenant en 2012 un baccalauréat littéraire option théâtre et en suivant des cours au Conservatoire de Colmar. En 2012, il intègre le DEUST Théâtre de Besançon. Pendant deux ans, il s'intéresse à la mise en scène et prend part au projet "399 secondes" de la Cie des Pieds Volants. Il part vivre en Irlande en 2015 dans le cadre d'un Service Volontaire Européen Art et Handicap. De retour en France, il travaille pour la ville de Mulhouse où il anime des ateliers théâtraux. Il développe depuis cette activité d'enseignement et de transmission de l'art théâtral au sein de la compagnie 800 Litres de paille en parallèle des spectacles de celle-ci.

LA COMPAGNIE

En 2017, la compagnie des 800 Litres de paille est née dans une salle des fêtes de village en Bourgogne et travaille depuis à partager un théâtre joyeux, festif et populaire dans tout type de lieux (théâtres, salles des fêtes, parcs, réfectoires...) et auprès de tout type de public (collège, lycée, EHPAD, personnes en situation de handicap, maison d'arrêt...).

Cette "désacralisation" du théâtre apparue dès "Le Mariage forcé", de Molière (leur premier spectacle) s'est révélée être celle qui guidera toute leur recherche artistique : une explosion du quatrième mur où tout le monde se retrouve dans une même temporalité à travers l'inclusion du lieu dans le décor, l'utilisation des accidents du direct, des improvisations au milieu du texte ou des adresses directes au public... Bref tout ce qui permet un dialogue plus fluide public-personnages.

En bref, ce qui les anime, c'est pouvoir donner ce sentiment au public d'appartenir à quelque chose qui est en train de se passer collectivement, autour de lui, avec lui et avec les autres ; comme une bonne grosse fête, finalement.

La compagnie est basée à Nolay, en Côte d'Or, et reçoit les soutiens de la ville de Nolay, du département de la Côte d'Or, de la Région Bourgogne-Franche-Comté et de la DRAC Bourgogne-Franche-Comté.





PHOTO MATHIEU BLOT, HAUTE-LOIRE, 2022.

CONTACT ARTISTIQUE :
VALENTIN CLERC - 06 50 46 26 26
BOOLITRESDEPAILLE@GMAIL.COM

CONTACT ADMINISTRATION :
AURÉLIE SIROT - 07 64 27 27 32
BUREAU.BOOLITRESDEPAILLE@GMAIL.COM

WWW.BOOLITRESDEPAILLE.COM +   

